

## UNIÃO DRESSER | FICHA TÉCNICA

União Dresser por compressão mecânica de Ferro Fundido Maleável, com revestimento galvanizado por *hot dip process* (imersão à quente).

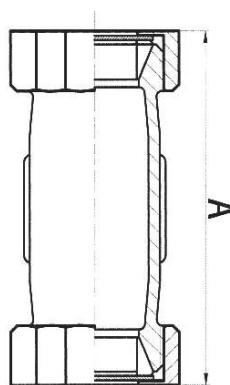


Componente	Norma	Material
Corpo	ISO 5922	Ferro Maleável Núcleo Preto
Rosca Vedação	ISO 7-1	-
Rosca Acoplamento	ISO 228-1	-
Anel Vedação	ISO 16010	Borracha Nitrílica*
Anel Compressão	ISO 683-18	Aço Carbono Q235

**\*Pressão e Temperaturas Máximas de Serviço** para uso em tubos de aço. Para outros materiais e fluídos consulte o nosso SAC.



Fluído	Temperatura (°C)	Pressão (bar)
Água	80	16
Óleo	80	16
Ar	80	10



Bitola (polegada)	1/2	3/4	1	1 1/4	1 1/2	2	2 1/2	3	4
Dimensão A (mm)	93	101	109	114	118	121	137	145	155